

BAUVORHABEN: Totalsanierung Gemeindeverwaltung Hirschhorn 298a, 3153 Rüschegg Gambach	PLANTITEL: Vorprojekt mit ZSA	PLANNUMMER: 2023_02 23.01
GESUCHSTELLER: Gemischte Gemeinde Rüschegg Hirschhorn 298a, 3153 Rüschegg Gambach	GEZEICHNET: Susanne Off	DATUM: 13.01.2025
	REVIDIERT: -	MASSTAB: -
SF Baubegleitung GmbH einfach planen & gestalten Susanne Off, Längenebad 125, 3154 Rüschegg Heubach www.sfbaubegleitung.ch info@sfbaubegleitung.ch Telefon 078 731 53 84	PLANGRÖSSE: 297/420	

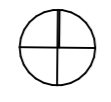


BAUVORHABEN:
Totalsanierung Gemeindeverwaltung
Hirschhorn 298a, 3153 Rüscheegg Gambach

PLANTITEL:
Vorprojekt mit ZSA
Umgebungsplan

PLANNUMMER:
2023_02
23.03

GESUCHSTELLER:
Gemischte Gemeinde Rüscheegg
Hirschhorn 298a, 3153 Rüscheegg Gambach



SF Baubegleitung GmbH
einfach planen & gestalten
Susanne Ott, Längenebybad 125, 3154 Rüscheegg Heubach
www.sfbaubegleitung.ch | info@sfbaubegleitung.ch | Telefon 078 731 53 84

GEZEICHNET:
Susanne Ott

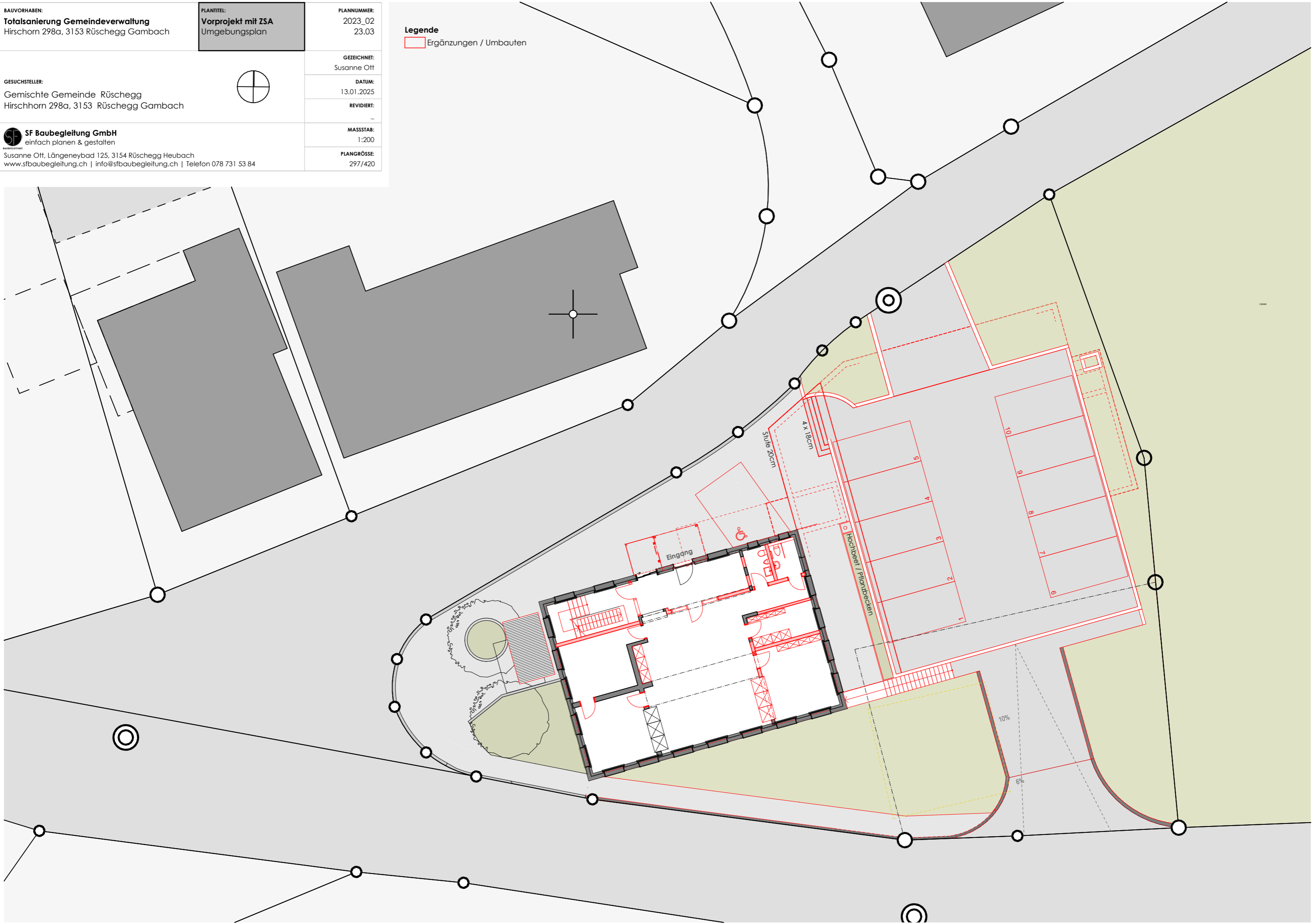
DATUM:
13.01.2025

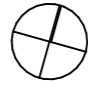

REVIDIERT:
-

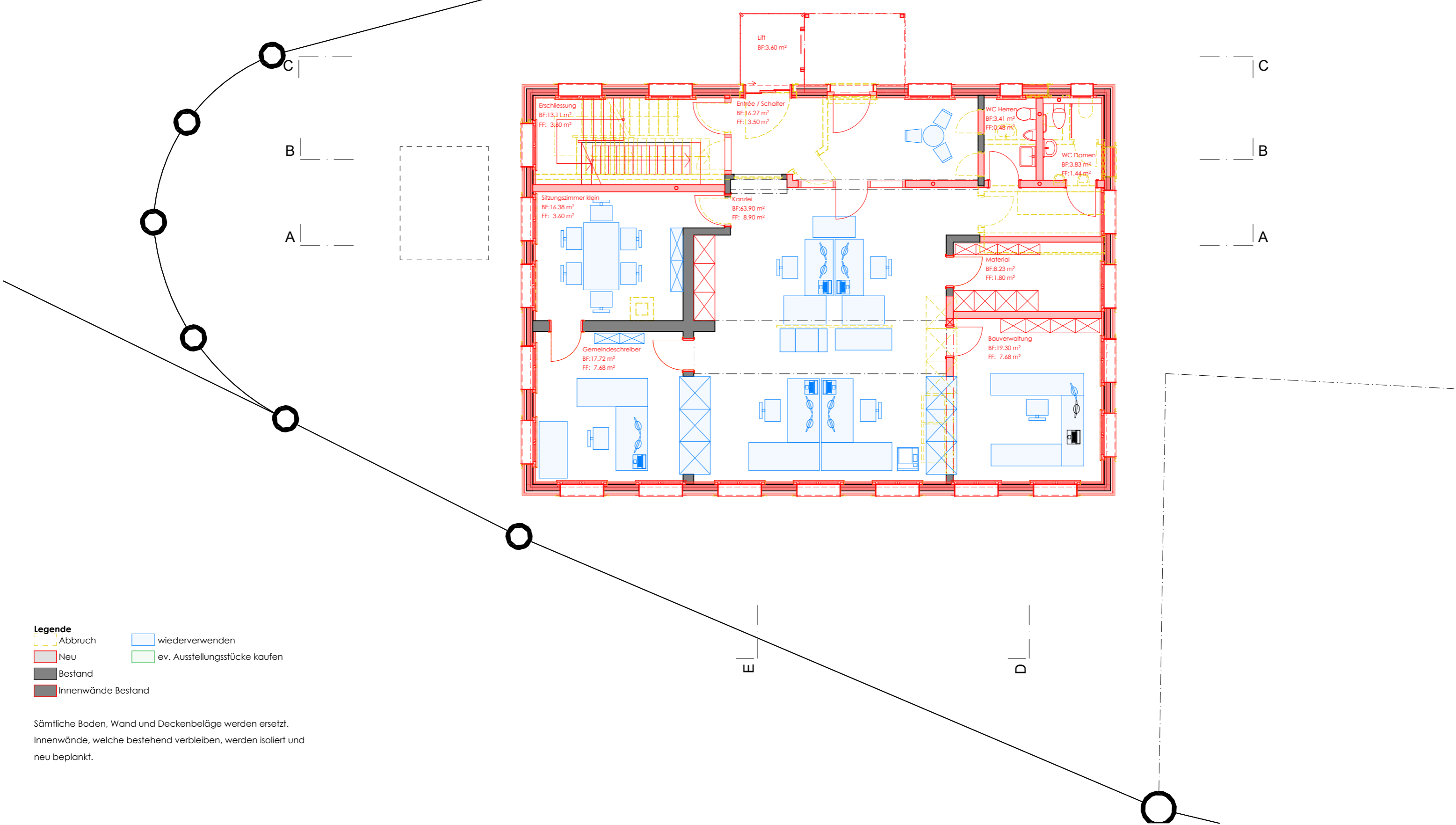
MASSTAB:
1:200

PLANGRÖSSE:
297/420

Legende
Ergänzungen / Umbauten



BAUVORHABEN: Totalsanierung Gemeindeverwaltung Hirschhorn 298a, 3153 Rüscheegg Gambach	PLANTITEL: Vorprojekt mit ZSA Erdgeschoss	PLANNUMMER: 2023_02 23.04
	GEZEICHNET: Susanne Ott	DATUM: 13.01.2025
GESUCHSTELLER: Gemischte Gemeinde Rüscheegg Hirschhorn 298a, 3153 Rüscheegg Gambach		REVIDIERT: -
	 SF Baubegleitung GmbH einfach planen & gestalten Susanne Ott, Längenebybad 125, 3154 Rüscheegg Heubach www.sfbaubegleitung.ch info@sfbaubegleitung.ch Telefon 078 731 53 84	MASSTAB: 1:100 PLANGRÖSSE: 297/420



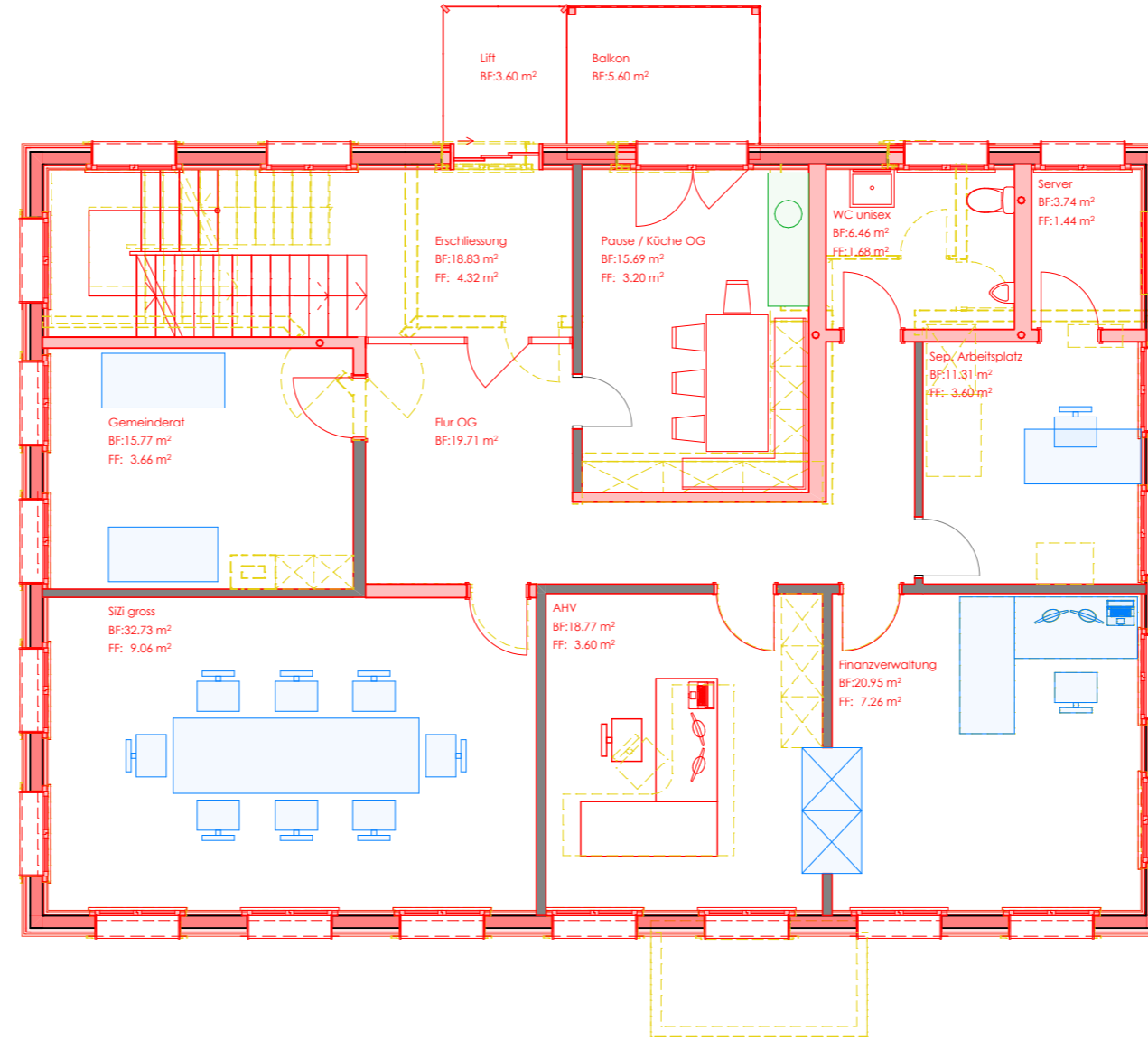
- Legende**
- Abbruch
 - wiederverwenden
 - Neu
 - ev. Ausstellungsstücke kaufen
 - Bestand
 - Innenwände Bestand

Sämtliche Boden, Wand und Deckenbeläge werden ersetzt.
 Innenwände, welche bestehend verbleiben, werden isoliert und neu beplankt.

BAUVORHABEN: Totalsanierung Gemeindeverwaltung Hirschhorn 298a, 3153 Rüscheegg Gambach	PLANTITEL: Vorprojekt mit ZSA Obergeschoss	PLANNUMMER: 2023_02 23.05
GESUCHSTELLER: Gemischte Gemeinde Rüscheegg Hirschhorn 298a, 3153 Rüscheegg Gambach	GEZEICHNET: Susanne Ott	
	DATUM: 13.01.2025	
	REVIDIERT: -	
SF Baubegleitung GmbH einfach planen & gestalten Susanne Ott, Längenebybad 125, 3154 Rüscheegg Heubach www.sfbaubegleitung.ch info@sfbaubegleitung.ch Telefon 078 731 53 84	MASSTAB: 1:100	
	PLANGRÖSSE: 297/420	



C
B
A



C
B
A

- Legende**
- Abbruch
 - Neu
 - Bestand
 - Innenwände Bestand
 - wiederverwenden
 - ev. Ausstellungsstücke kaufen

Sämtliche Boden, Wand und Deckenbeläge werden ersetzt.
Innenwände, welche bestehend verbleiben, werden isoliert und neu beplankt.

E

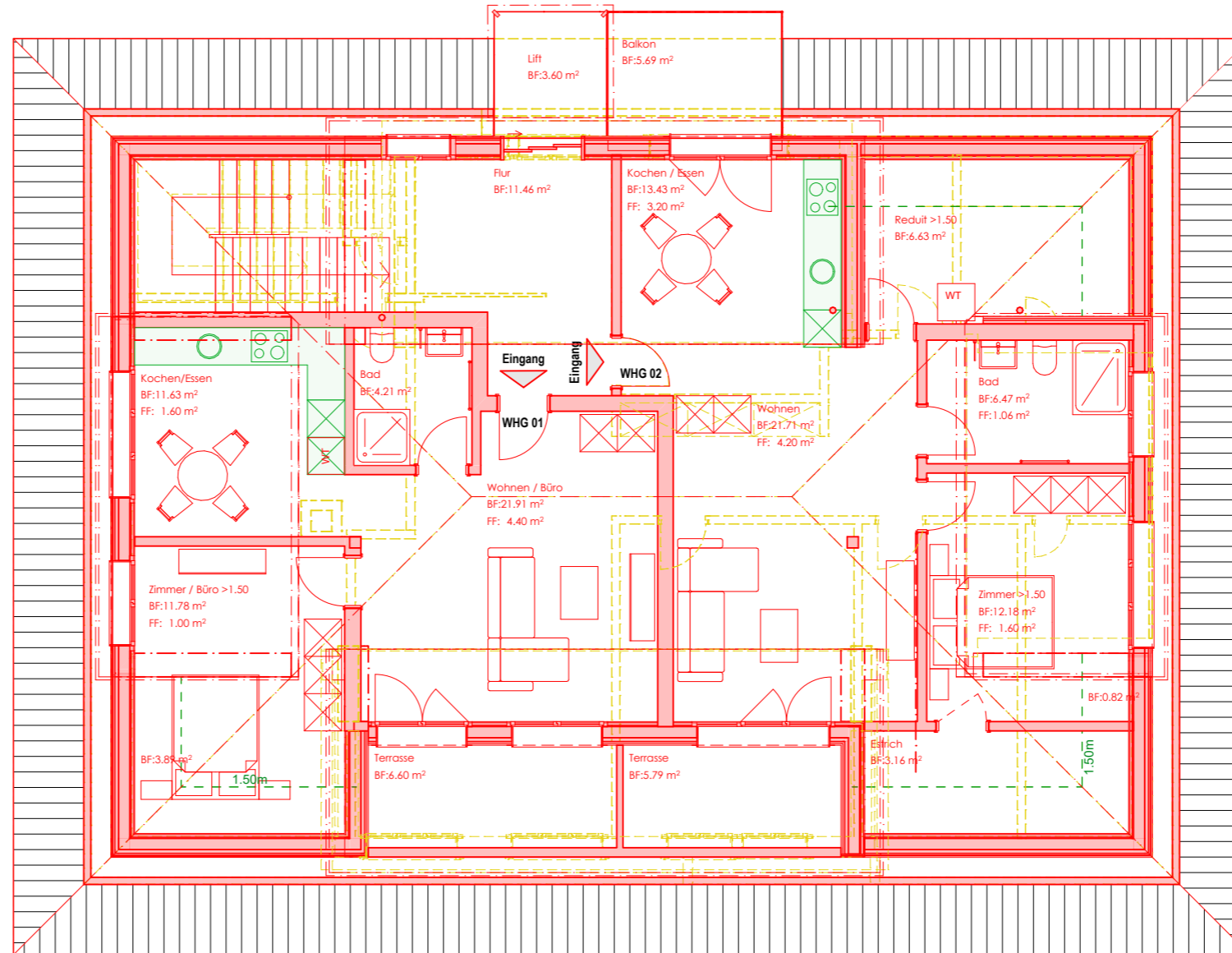
D

E

D

BAUVORHABEN: Totalsanierung Gemeindeverwaltung Hirschhorn 298a, 3153 Rüscheegg Gambach	PLANTITEL: Vorprojekt mit ZSA Dachgeschoss 2x WHG	PLANNUMMER: 2023_02 23.06
GESUCHSTELLER: Gemischte Gemeinde Rüscheegg Hirschhorn 298a, 3153 Rüscheegg Gambach		GEZEICHNET: Susanne Ott
MASSTAB: 1:100		
PLANGRÖSSE: 297/420		
SF Baubegleitung GmbH einfach planen & gestalten Susanne Ott, Längenebybad 125, 3154 Rüscheegg Heubach www.sfbaubegleitung.ch info@sfbaubegleitung.ch Telefon 078 731 53 84		

C
B
A



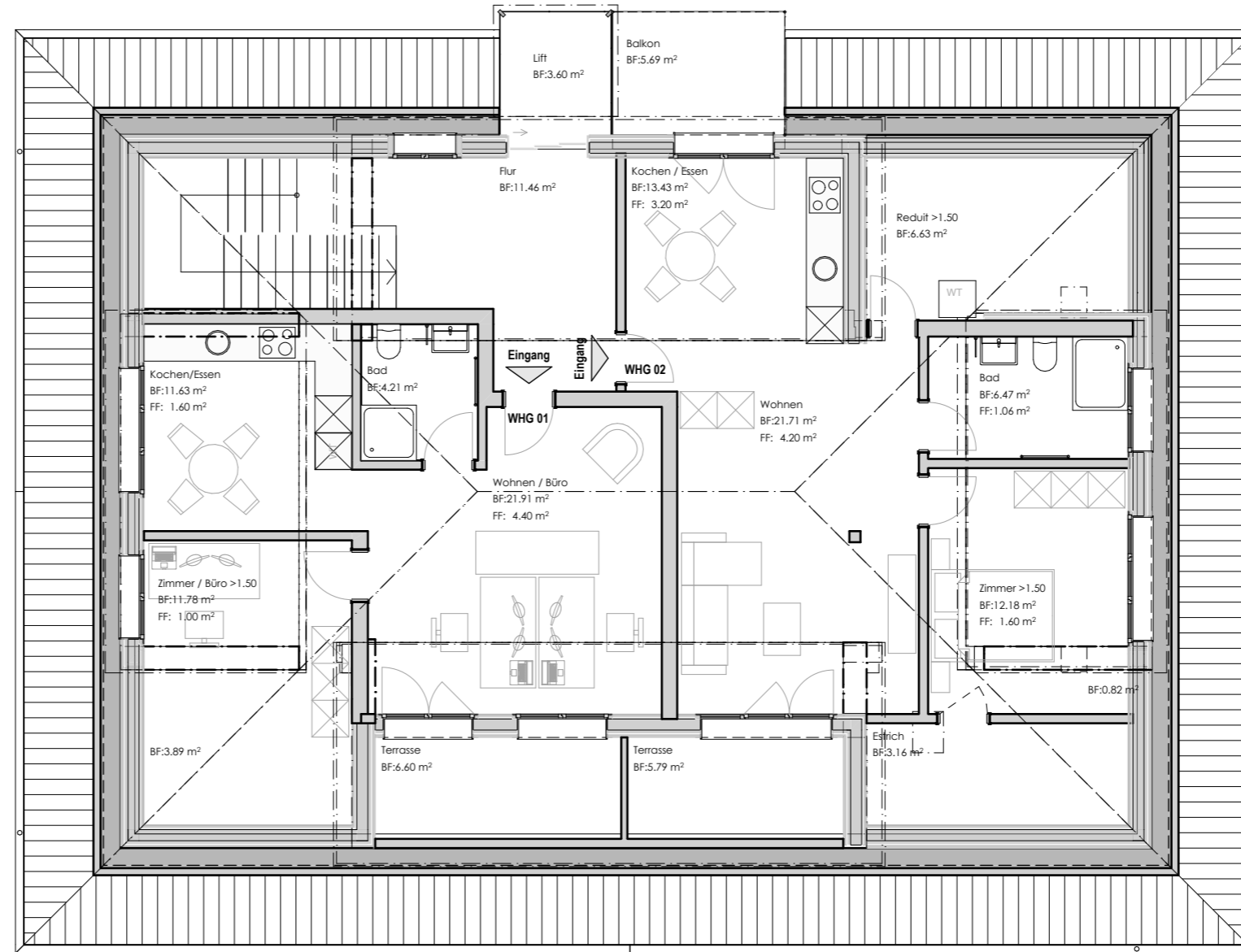
C
B
A

- Legende**
- Abbruch
 - wiederverwenden
 - Neu
 - ev. Ausstellungsstücke kaufen
 - Bestand
 - Innenwände Bestand

Sämtliche Boden, Wand und Deckenbeläge werden ersetzt.
 Innenwände, welche bestehend verbleiben, werden isoliert und neu beplankt.

E
D

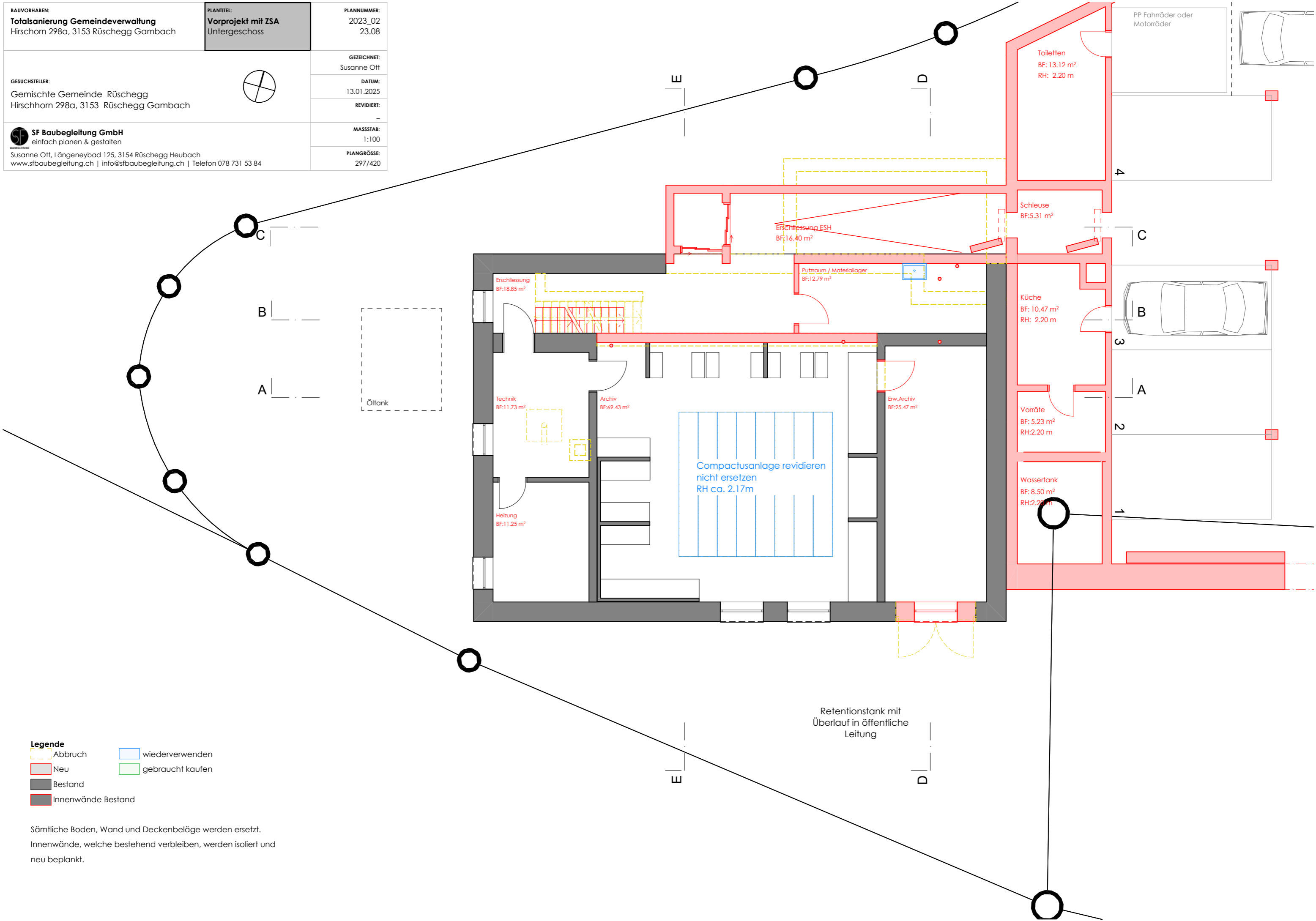
BAUVORHABEN: Totalsanierung Gemeindeverwaltung Hirschhorn 298a, 3153 Rüscheegg Gambach	PLANTITEL: Vorprojekt mit ZSA Dachgeschoss Büro & WHG	PLANNUMMER: 2023_02 23.07
GESUCHSTELLER: Gemischte Gemeinde Rüscheegg Hirschhorn 298a, 3153 Rüscheegg Gambach		GEZEICHNET: Susanne Ott
SF Baubegleitung GmbH einfach planen & gestalten Susanne Ott, Längenebybad 125, 3154 Rüscheegg Heubach www.sfbaubegleitung.ch info@sfbaubegleitung.ch Telefon 078 731 53 84		DATUM: 13.01.2025
		REVIDIERT: -
		MASSTAB: 1:100
		PLANGRÖSSE: 297/420



- Legende**
- Abbruch
 - wiederverwenden
 - Neu
 - gebraucht kaufen
 - Bestand
 - Innenwände Bestand

Sämtliche Boden, Wand und Deckenbeläge werden ersetzt.
 Innenwände, welche bestehend verbleiben, werden isoliert und neu beplankt.

BAUVORHABEN: Totalsanierung Gemeindeverwaltung Hirschhorn 298a, 3153 Rüscheegg Gambach	PLANTITEL: Vorprojekt mit ZSA Untergeschoss	PLANNUMMER: 2023_02 23.08
GESUCHSTELLER: Gemischte Gemeinde Rüscheegg Hirschhorn 298a, 3153 Rüscheegg Gambach	GEZEICHNET: Susanne Ott	DATUM: 13.01.2025
	REVIDIERT: -	MASSTAB: 1:100
SF Baubegleitung GmbH einfach planen & gestalten Susanne Ott, Längenebybad 125, 3154 Rüscheegg Heubach www.sfbaubegleitung.ch info@sfbaubegleitung.ch Telefon 078 731 53 84	PLANGRÖSSE: 297/420	



- Legende**
- Abbruch
 - Neu
 - Bestand
 - Innenwände Bestand
 - wiederverwenden
 - gebraucht kaufen

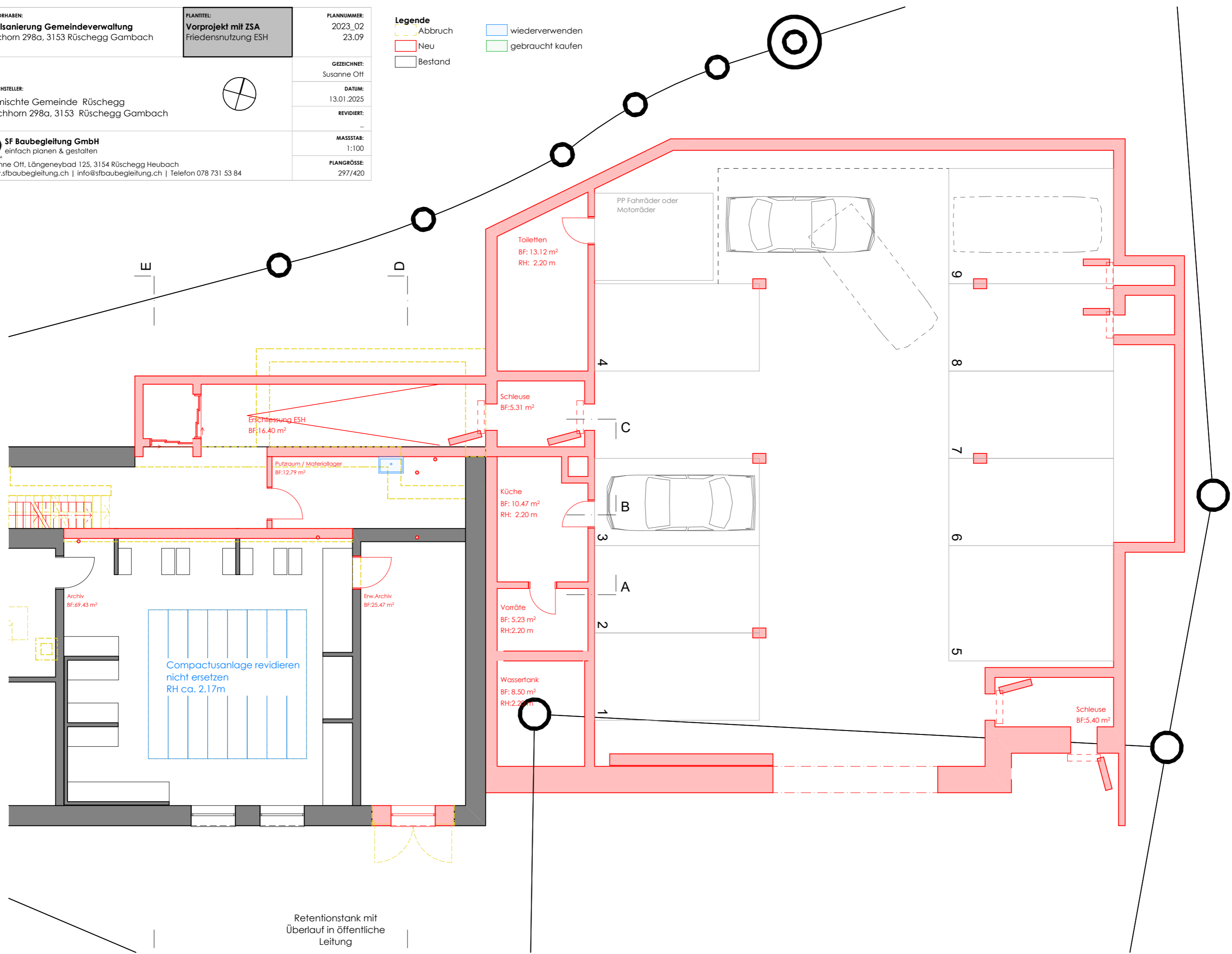
Sämtliche Boden, Wand und Deckenbeläge werden ersetzt.
Innenwände, welche bestehend verbleiben, werden isoliert und neu beplankt.

Retentionstank mit Überlauf in öffentliche Leitung

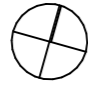

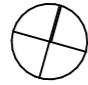
BAUVORHABEN: Totalsanierung Gemeindeverwaltung Hirschhorn 298a, 3153 Rüschegg Gambach	PLANTITEL: Vorprojekt mit ZSA Friedensnutzung ESH	PLANNUMMER: 2023_02 23.09
	GEZEICHNET: Susanne Ott	DATUM: 13.01.2025
GESUCHSTELLER: Gemischte Gemeinde Rüschegg Hirschhorn 298a, 3153 Rüschegg Gambach	REVIDIERT: -	MASSTAB: 1:100
SF Baubegleitung GmbH einfach planen & gestalten Susanne Ott, Längenebybad 125, 3154 Rüschegg Heubach www.sfbaubegleitung.ch info@sfaubegleitung.ch Telefon 078 731 53 84	PLANGRÖSSE: 297/420	

Legende

- Abbruch
- Neu
- Bestand
- wiederverwenden
- gebraucht kaufen

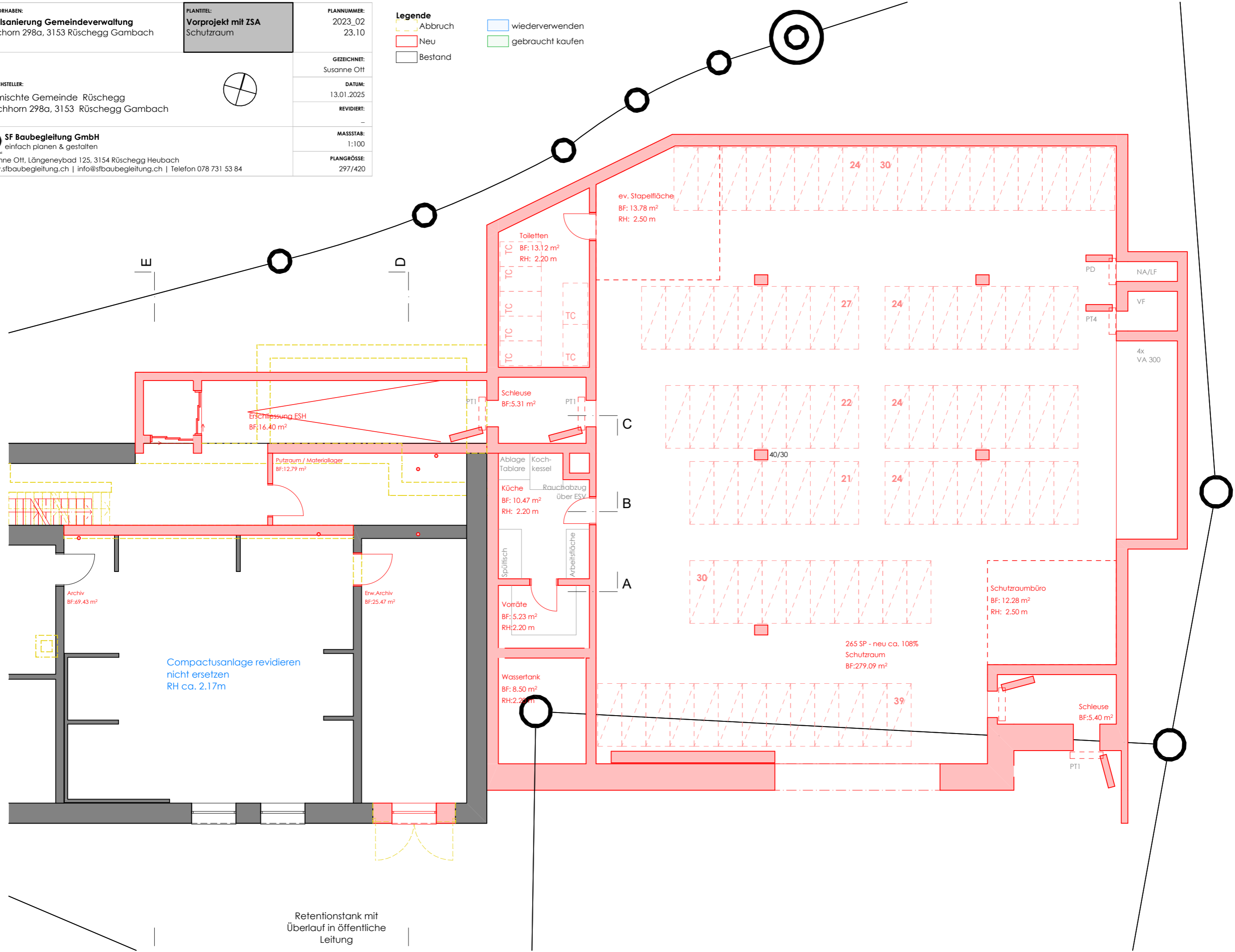


Retentionstank mit
Überlauf in öffentliche
Leitung

BAUVORHABEN: Totalsanierung Gemeindeverwaltung Hirschhorn 298a, 3153 Rüschegg Gambach	PLANTITEL: Vorprojekt mit ZSA Schutzraum	PLANNUMMER: 2023_02 23.10
		GEZEICHNET: Susanne Ott
GESUCHSTELLER: Gemischte Gemeinde Rüschegg Hirschhorn 298a, 3153 Rüschegg Gambach		DATUM: 13.01.2025
		REVIDIERT: -
 SF Baubegleitung GmbH einfach planen & gestalten Susanne Ott, Länggenybad 125, 3154 Rüschegg Heubach www.sfbaubegleitung.ch info@sfaubegleitung.ch Telefon 078 731 53 84		MASSTAB: 1:100
		PLANGRÖSSE: 297/420

Legende

- Abbruch
- Neu
- Bestand
- wiederverwenden
- gebraucht kaufen



Retentionstank mit
Überlauf in öffentliche
Leitung

Compactusanlage revidieren
nicht ersetzen
RH ca. 2.17m

Schutzraumbüro
BF: 12.28 m²
RH: 2.50 m

265 SP - neu ca. 108%
Schutzraum
BF: 279.09 m²

ev. Stapelfläche
BF: 13.78 m²
RH: 2.50 m

Toiletten
BF: 13.12 m²
RH: 2.20 m

Schleuse
BF: 5.31 m²

Küche
BF: 10.47 m²
RH: 2.20 m

Vorräte
BF: 5.23 m²
RH: 2.20 m

Wassertank
BF: 8.50 m²
RH: 2.20 m

Erreichung ESH
BF: 16.40 m²

Putzraum / Materiallager
BF: 12.79 m²

Archiv
BF: 69.43 m²

Erw.Archiv
BF: 25.47 m²

Schleuse
BF: 5.40 m²

4x
VA 300

NA/LF

VF

PD

PT4

C

B

A

E

D

PT1

39

24

30

27

24

22

24

21

24

30

40/30

TC

TC

TC

TC

TC

TC

TC

TC

TC

TC

TC

TC

TC

TC

TC

TC

TC

TC

TC

TC

TC

TC

TC

TC

TC

TC

TC

TC

TC

TC

TC

TC

TC

TC

TC

TC

TC

TC

TC

TC

TC

TC

TC

TC

TC

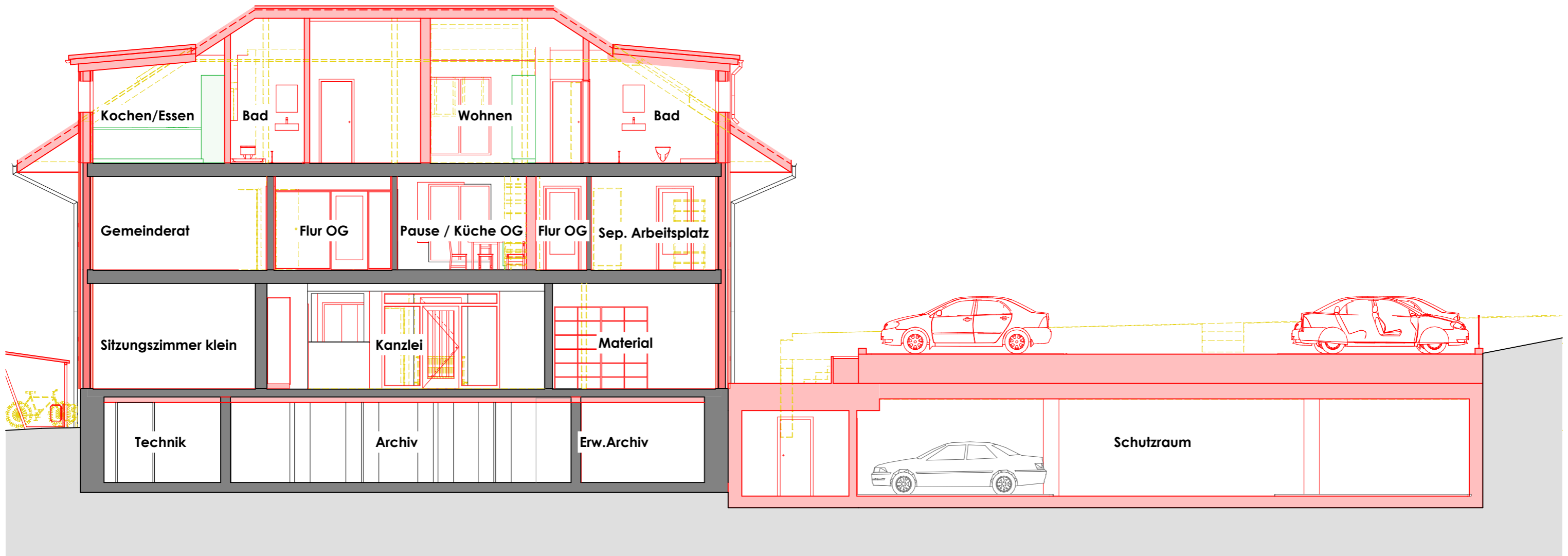
TC

TC

TC

TC

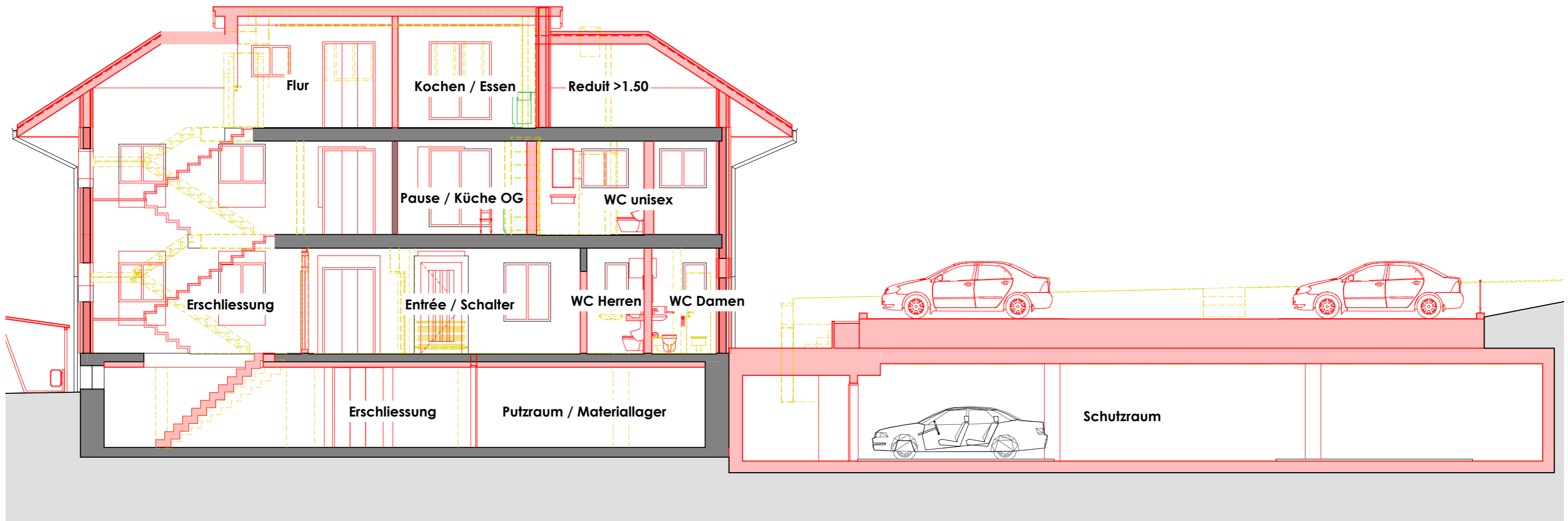
BAUVORHABEN: Totalsanierung Gemeindeverwaltung Hirschhorn 298a, 3153 Rüschegg Gmbach	PLANTITEL: Vorprojekt mit ZSA Längsschnitt A Schlepper	PLANNUMMER: 2023_02 23.11
GESUCHSTELLER: Gemischte Gemeinde Rüschegg Hirschhorn 298a, 3153 Rüschegg Gmbach	GEZEICHNET: Susanne Ott	DATUM: 13.01.2025
SF Baubegleitung GmbH einfach planen & gestalten Susanne Ott, Längenebybad 125, 3154 Rüschegg Heubach www.sfbaubegleitung.ch info@sfbaubegleitung.ch Telefon 078 731 53 84	REVIDIERT: -	MASSTAB: 1:100
		PLANGRÖSSE: 297/420



- Legende**
- Abbruch
 - wiederverwenden
 - Neu
 - gebraucht kaufen
 - Bestand
 - Innenwände Bestand

Sämtliche Boden, Wand und Deckenbeläge werden ersetzt.
Innenwände, welche bestehend verbleiben, werden isoliert und neu beplankt.

BAUVORHABEN: Totalsanierung Gemeindeverwaltung Hirschhorn 298a, 3153 Rüschegg Gambach	PLANTITEL: Vorprojekt mit ZSA Längsschnitt B Treppe	PLANNUMMER: 2023_02 23.12
GESUCHSTELLER: Gemischte Gemeinde Rüschegg Hirschhorn 298a, 3153 Rüschegg Gambach	GEZEICHNET: Susanne Ott	DATUM: 13.01.2025
SF Baubegleitung GmbH einfach planen & gestalten Susanne Ott, Längenebybad 125, 3154 Rüschegg Heubach www.sfbaubegleitung.ch info@sfbaubegleitung.ch Telefon 078 731 53 84	REVIDIERT: -	MASSTAB: 1:100
		PLANGRÖSSE: 297/420

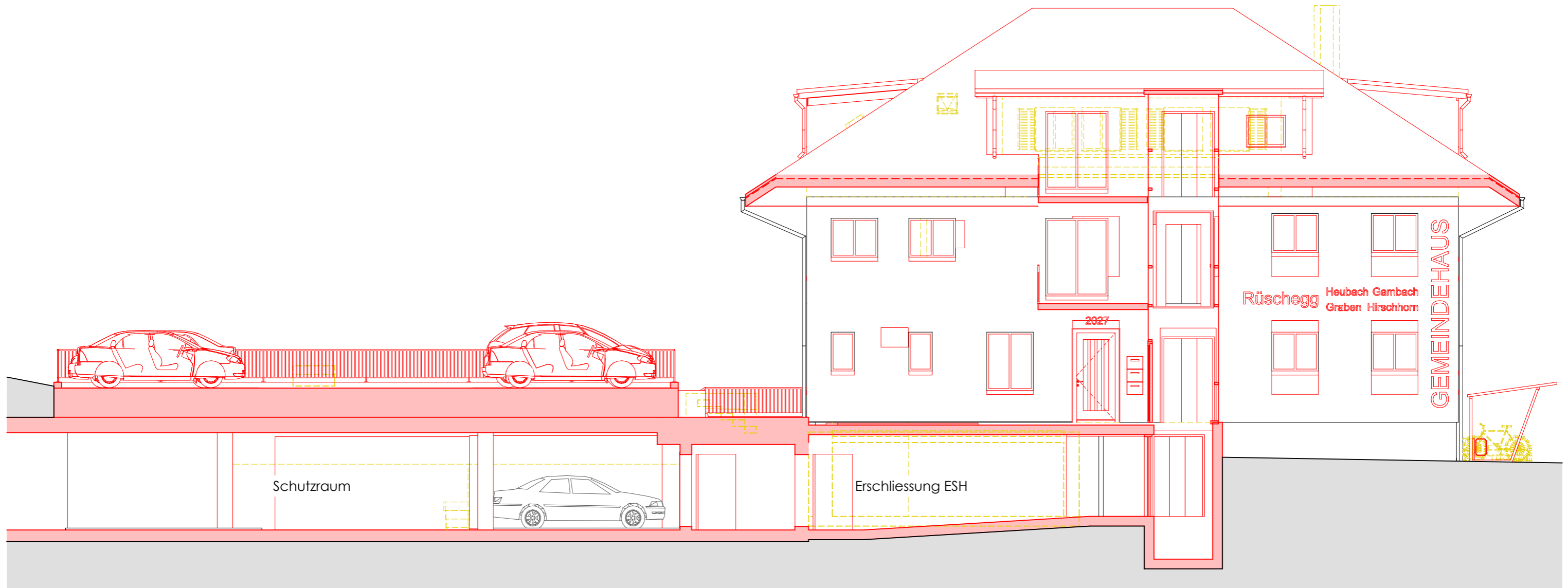


Legende

Abbruch	wiederverwenden
Neu	gebraucht kaufen
Bestand	
Innenwände Bestand	

Sämtliche Boden, Wand und Deckenbeläge werden ersetzt.
Innenwände, welche bestehend verbleiben, werden isoliert und neu beplankt.

BAUVORHABEN: Totalsanierung Gemeindeverwaltung Hirschhorn 298a, 3153 Rüschegg Gambach	PLANTITEL: Vorprojekt mit ZSA Längsschnitt C Lift	PLANNUMMER: 2023_02 23.13
GESUCHSTELLER: Gemischte Gemeinde Rüschegg Hirschhorn 298a, 3153 Rüschegg Gambach	GEZEICHNET: Susanne Ott	DATUM: 13.01.2025
SF Baubegleitung GmbH einfach planen & gestalten Susanne Ott, Längeneybad 125, 3154 Rüschegg Heubach www.sfbaubegleitung.ch info@sfbaubegleitung.ch Telefon 078 731 53 84	REVIDIERT: -	MASSTAB: 1:100
	PLANGRÖSSE: 297/420	



BAUVORHABEN: Totalsanierung Gemeindeverwaltung Hirschhorn 298a, 3153 Rüschegg Gambach	PLANTITEL: Vorprojekt mit ZSA Ansicht Nord	PLANNUMMER: 2023_02 23.14
GESUCHSTELLER: Gemischte Gemeinde Rüschegg Hirschhorn 298a, 3153 Rüschegg Gambach	GEZEICHNET: Susanne Ott	DATUM: 13.01.2025
SF Baubegleitung GmbH einfach planen & gestalten Susanne Ott, Längenybad 125, 3154 Rüschegg Heubach www.sfbaubegleitung.ch info@sfbaubegleitung.ch Telefon 078 731 53 84	REVIDIERT: -	MASSTAB: 1:100
		PLANGRÖSSE: 297/420



BAUVORHABEN: Totalsanierung Gemeindeverwaltung Hirschhorn 298a, 3153 Rüschegg Gambach	PLANTITEL: Vorprojekt mit ZSA Ansicht Ost 1	PLANNUMMER: 2023_02 23.15
GESUCHSTELLER: Gemischte Gemeinde Rüschegg Hirschhorn 298a, 3153 Rüschegg Gambach	GEZEICHNET: Susanne Ott	DATUM: 13.01.2025
 SF Baubegleitung GmbH einfach planen & gestalten Susanne Ott, Längenebad 125, 3154 Rüschegg Heubach www.sfbaubegleitung.ch info@sfbaubegleitung.ch Telefon 078 731 53 84	REVIDIERT: -	MASSTAB: 1:100
	PLANGRÖSSE: 297/420	



BAUVORHABEN: Totalsanierung Gemeindeverwaltung Hirschhorn 298a, 3153 Rüschegg Gambach	PLANTITEL: Vorprojekt mit ZSA Ansicht Ost 2	PLANNUMMER: 2023_02 23.16
GESUCHSTELLER: Gemischte Gemeinde Rüschegg Hirschhorn 298a, 3153 Rüschegg Gambach	GEZEICHNET: Susanne Ott	DATUM: 13.01.2025
SF Baubegleitung GmbH einfach planen & gestalten Susanne Ott, Längenebybad 125, 3154 Rüschegg Heubach www.sfbaubegleitung.ch info@sfaubegleitung.ch Telefon 078 731 53 84	REVIDIERT: -	MASSTAB: 1:100
		PLANGRÖSSE: 297/420



BAUVORHABEN: Totalsanierung Gemeindeverwaltung Hirschhorn 298a, 3153 Rüscheegg Gmbach	PLANTITEL: Vorprojekt mit ZSA Ansicht Süd	PLANNUMMER: 2023_02 23.17
GESUCHSTELLER: Gemischte Gemeinde Rüscheegg Hirschhorn 298a, 3153 Rüscheegg Gmbach	GEZEICHNET: Susanne Ott	DATUM: 13.01.2025
SF Baubegleitung GmbH einfach planen & gestalten Susanne Ott, Längenebybad 125, 3154 Rüscheegg Heubach www.sfbaubegleitung.ch info@sfbaubegleitung.ch Telefon 078 731 53 84	REVIDIERT: -	MASSTAB: 1:100
		PLANGRÖSSE: 297/420



BAUVORHABEN: Totalsanierung Gemeindeverwaltung Hirschhorn 298a, 3153 Rüschegg Gembach	PLANTITEL: Vorprojekt mit ZSA Ansicht West	PLANNUMMER: 2023_02 23.18
GESUCHSTELLER: Gemischte Gemeinde Rüschegg Hirschhorn 298a, 3153 Rüschegg Gembach	GEZEICHNET: Susanne Ott	DATUM: 13.01.2025
SF Baubegleitung GmbH einfach planen & gestalten Susanne Ott, Längenybad 125, 3154 Rüschegg Heubach www.sfbaubegleitung.ch info@sfbaubegleitung.ch Telefon 078 731 53 84	REVIDIERT: -	MASSTAB: -
	PLANGRÖSSE: 297/420	

